

کاتالوگ محصولات صنایع روشنایی

نورسل لایت



Norcell

دسته محصولات نورافکن های فوق حرفه ای



NP50W NORCELL.IR



نام محصول نورافکن 50 وات سری پی نورسل
توان اسمی 50 وات

منبع نوری یک چشمه SMD بریج لوکس 50 وات مربعی - 1500 میلی آمپر

درایور : DriverSMD-50W-220v-IP65-HPF واترپروف لوکسن

ضریب توان 95%

شار نوری اسمی 7500 لومن

بهره نوری 130-150

طول عمر 50000 ساعت (با عمر زیاد)

دمای رنگ نور 3500 تا 4500 (آفتابی)

6000 تا 6500 (مهتابی)

محدوده پوشش نور تا 50 متر مربع

زاویه پخش نور 140 درجه

محدوده دمای عملکرد -45 تا +50 درجه سانتیگراد

زاویه چرخش دسته 270 درجه

جنس بدنه کاملاً آلومینیوم

جنس لنز پلی کربنات آنتی یو وی

ابعاد محصول 8 * 25/5 * 33/5 سانتی متر

وزن محصول 2/6 کیلوگرم

درجه حفاظتی عوامل محیطی آی پی 65

رنگ بدنه مشکی

قابلیت دفع حرارت در تمام جهات

ارتفاع نصب 4 تا 6 متر

گارانتی 18 ماهه

NP100W NORCELL.IR



نام محصول : نورافکن 100 وات سری پی نورسل

توان اسمی : 100وات

منبع نوری دو چشمه SMDبريجلوکس 50 وات مربعی - 1500 میلی آمپر

درایور : DriverSMD-50W-220v-IP65-HPF واترپروف لوکسن

ضریب توان : 95%

شارنوری اسمی : 15000 لومن

بهره نوری : 130-150

طول عمر : 50000ساعت(با عمر زیاد)

دمای رنگ نور : 3500 تا 4500 (آفتابی)

6000 تا 6500 (مهتابی)

محدوده پوشش نور : تا 100 متر مربع

زاویه پخش نور : 140 درجه

محدوده دمای عملکرد : -45 تا +50 درجه سانتیگراد

زاویه چرخش دسته : 270 درجه

جنس بدنه : کاملاً آلومینیوم

جنس لنز : پلی کربنات آنتی یو وی

ابعاد محصول : 8 * 25/5 * 43/5 سانتی متر

وزن محصول : 3/7 کیلوگرم

درجه حفاظتی عوامل محیطی : آی پی 65

رنگ بدنه : مشکی

قابلیت دفع حرارت : در تمام جهات

ارتفاع نصب : 6 تا 8 متر

گارانتی 18 ماهه

NP150W NORCELL.IR



نام محصول: نورافکن 150 وات سری پی نورسل
توان اسمی: 150 وات

منبع نوری سه چشمه SMD بریج لوکس 50 وات مربعی - 1500 میلی آمپر

درایور : DriverSMD-50W-220v-IP65-HPF واترپروف لوکسن

ضریب توان: 95%

شار نوری اسمی: 22500 لومن

بهره نوری: 130-150

طول عمر: 50000 ساعت (با عمر زیاد)

دمای رنگ نور: 3500 تا 4500 (آفتابی)

6000 تا 6500 (مهتابی)

محدوده پوشش نور: تا 150 متر مربع

زاویه پخش نور: 140 درجه

محدوده دمای عملکرد: -45 تا +50 درجه سانتیگراد

زاویه چرخش دسته: 270 درجه

جنس بدنه: کاملاً آلومینیوم

جنس لنز: پلی کربنات آنتی یو وی

ابعاد محصول: 8 * 25/5 * 58/5 سانتی متر

وزن محصول: 5 کیلوگرم

درجه حفاظتی عوامل محیطی: آی پی 65

رنگ بدنه: مشکی

قابلیت دفع حرارت: در تمام جهات

ارتفاع نصب: 6 تا 8 متر

گارانتی 18 ماهه

NP200W NORCELL.IR



نام محصول : نورافکن 200 وات سری پی نورسل
توان اسمی: 200وات

منبع نوری چهار چشمه SMD بریج لوکس 50 وات مربعی -
1500 میلی آمپر

درایور : DriverSMD-50W-220v-IP65-HPF واترپروف لوکسن

ضریب توان : 95%

شار نوری اسمی : 30000 لومن

بهره نوری : 130-150

طول عمر : 50000 ساعت (با عمر زیاد)

دمای رنگ نور : 3500 تا 4500 (آفتابی)

6000 تا 6500 (مهتابی)

محدوده پوشش نور : تا 200 متر مربع

زاویه پخش نور : 140 درجه

محدوده دمای عملکرد : -45 تا +50 درجه سانتیگراد

زاویه چرخش دسته : 270 درجه

جنس بدنه : کاملاً آلومینیوم

جنس لنز : پلی کربنات آنتی یو وی

ابعاد محصول : 8 * 25/5 * 68/5 سانتی متر

وزن محصول : 5/9 کیلوگرم

درجه حفاظتی : عوامل محیطی آی پی 65

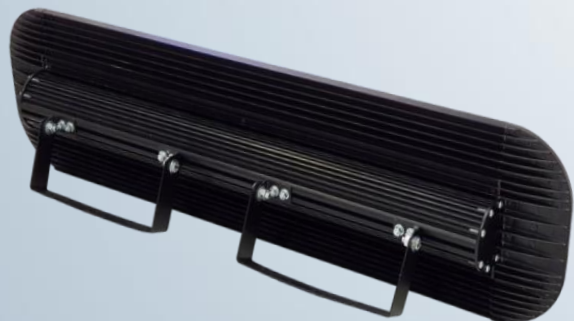
رنگ بدنه مشکی

قابلیت دفع حرارت : در تمام جهات

ارتفاع نصب : تا 9 متر

گارانتی 18 ماهه

NP300W NORCELL.IR



نام محصول: نورافکن 300 وات سری پی نورسل
توان اسمی: 300 وات

منبع نوری شش چشمه SMD بریج لوکس 50 وات مربعی -
1500 میلی آمپر

درایور : DriverSMD-50W-220v-IP65-HPF واترپروف لوکسن

ضریب توان: 95%

شار نوری اسمی: 45000 لومن

بهره نوری: 130-150

طول عمر: 50000 ساعت (با عمر زیاد)

دمای رنگ نور: 3500 تا 4500 (آفتابی)

6000 تا 6500 (مهتابی)

محدوده پوشش نور: تا 200 متر مربع

زاویه پخش نور: 140 درجه

محدوده دمای عملکرد: -45 تا +50 درجه سانتیگراد

زاویه چرخش دسته: 270 درجه

جنس بدنه: کاملاً آلومینیوم

جنس لنز: پلی کربنات آنتی یو وی

ابعاد محصول: 8 * 25/5 * 68/5 سانتی متر

وزن محصول: 5/9 کیلوگرم

درجه حفاظتی عوامل محیطی: آی پی 65

رنگ بدنه: مشکی

قابلیت دفع حرارت: در تمام جهات

ارتفاع نصب: تا 9 متر

گارانتی 18 ماهه



نام محصول : نورافکن 50 وات سری تی نورسل

توان اسمی: 50وات

منبع نوری: یک چشمه سی او بی 50 وات

ضریب توان: 95%

شار نوری اسمی: 7500 لومن

بهره نوری: 130-150

طول عمر: 50000 ساعت (با عمر زیاد)

دمای رنگ نور: 3500 تا 4500 (آفتابی)

6000 تا 6500 (مهتابی)

محدوده پوشش نور: تا 50 متر مربع

زاویه پخش نور: 120 درجه

محدوده دمای عملکرد: -45 تا +50 درجه سانتیگراد

زاویه چرخش دسته: 180 درجه

جنس بدنه: کاملاً آلومینیوم

جنس شیشه: نشکن بسیار مقاوم

ابعاد محصول: 8 * 27/8 * 27/5 سانتی متر

وزن محصول: 2/9 کیلوگرم

درجه حفاظتی عوامل محیطی: آی پی 65

رنگ بدنه: مشکی

قابلیت دفع حرارت: در تمام جهات

ارتفاع نصب: 4 تا 6 متر

NT100W NORCELL.IR



نام محصول: نورافکن 100 وات سری تی نورسل
توان اسمی: 100 وات

منبع نوری: دو چشمه سی او بی 50 وات

ضریب توان: 95%

شار نوری اسمی: 15000 لومن

بهره نوری: 130-150

طول عمر: 50000 ساعت (با عمر زیاد)

دمای رنگ نور: 3500 تا 4500 (آفتابی)

6000 تا 6500 (مهتابی)

محدوده پوشش نور: تا 100 متر مربع

زاویه پخش نور: 120 درجه

محدوده دمای عملکرد: -45 تا +50 درجه سانتیگراد

زاویه چرخش دسته: 180 درجه

جنس بدنه: کاملاً آلومینیوم

جنس شیشه: نشکن بسیار مقاوم

ابعاد محصول: 8 * 27/8 * 27/5 سانتی متر

وزن محصول: 2/9 کیلوگرم

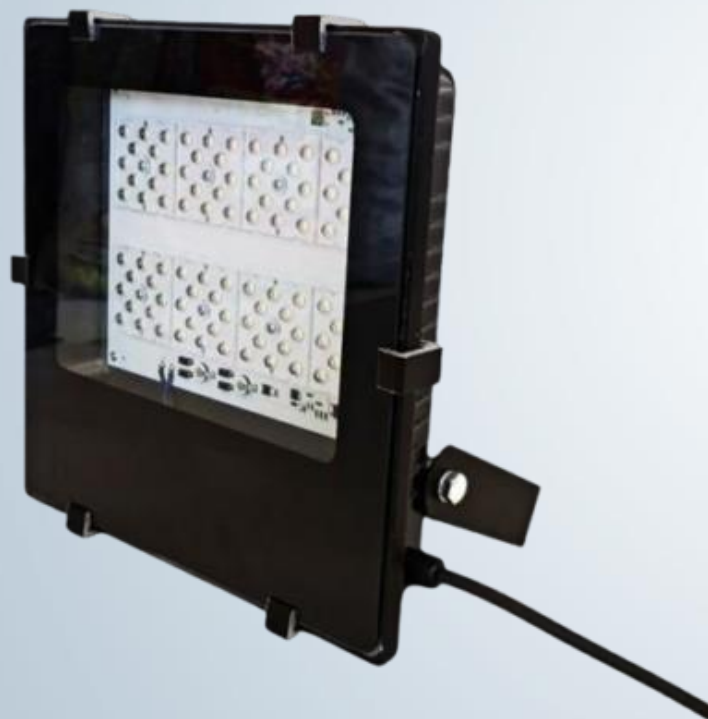
درجه حفاظتی عوامل محیطی: آی پی 65

رنگ بدنه: مشکی

قابلیت دفع حرارت: در تمام جهات

ارتفاع نصب: 4 تا 6 متر

NT100W NORCELL.IR



نام محصول: نورافکن 100 وات لنزدار سری تی نورسل
توان اسمی: 100 وات

منبع نوری: ماژول DOB 100 وات لنزدار

ضریب توان: 95%

شار نوری اسمی: 15000 لومن

بهره نوری: 130-150

طول عمر: 50000 ساعت

دمای رنگ نور: 6000 تا 6500 (مهتابی)

محدوده پوشش نور: تا 100 متر مربع

زاویه پخش نور: 120 درجه

محدوده دمای عملکرد: -45 تا +50 درجه سانتیگراد

زاویه چرخش دسته: 180 درجه

جنس بدنه: کاملاً آلومینیوم

جنس شیشه: نشکن بسیار مقاوم

ابعاد محصول: 8 * 27/8 * 27/5 سانتی متر

وزن محصول: 2/9 کیلوگرم

درجه حفاظتی عوامل محیطی: آی پی 65

رنگ بدنه: مشکی

قابلیت دفع حرارت: در تمام جهات

ارتفاع نصب: 4 تا 6 متر

NT48W NORCELL.IR



نام محصول: پروژکتور 48 وات لنزدار سری تی نورسل
توان اسمی: 48 وات

منبع نوری: 48 عدد پاور ال ای دی 45 میل بریجلوکس

ضریب توان: 95%

شارنوری اسمی: 6700 لومن

بهره نوری: 140

طول عمر: 50000 ساعت

دمای رنگ نور: 3500 تا 6500 (طبق سفارش)

محدوده پوشش نور: تا 50 متر مربع

زاویه پخش نور: 45 تا 120 درجه (طبق سفارش)

محدوده دمای عملکرد: -45 تا +50 درجه سانتیگراد

زاویه چرخش دسته: 180 درجه

جنس بدنه: کاملاً آلومینیوم

جنس شیشه: نشکن بسیار مقاوم

ابعاد محصول: 8 * 27/8 * 27/5 سانتی متر

وزن محصول: 3/2 کیلوگرم

درجه حفاظتی عوامل محیطی: آی پی 65

رنگ بدنه: مشکی

قابلیت دفع حرارت: در تمام جهات

ارتفاع نصب: 4 تا 6 متر

دسته محصولات وال واشر با کیفیت ویژه



NW3W1 NORCELL.IR



نام محصول: وال واشر 3 وات 10 سانت IP65 نورسل
توان اسمی: 3 وات وات
منبع نوری: ال ای دی تک وات بریجلوکس
ضریب توان: 95٪
شارنوری اسمی: 360 لومن
بهره نوری: 140
طول عمر 50000 ساعت
رنگ نور: آفتابی - مهتابی - انبری و کلیه رنگها
(قابل سفارش)
زاویه پخش نور: 45 تا 120 درجه (قابل سفارش)
محدوده دمای عملکرد: -45 تا +50 درجه سانتیگراد
زاویه چرخش دسته: 180 درجه
جنس بدنه: کاملاً آلومینیوم و شیشه روی کار
ابعاد محصول: 4*5*10 سانتی متر
درجه حفاظتی عوامل محیطی: آی پی 65
رنگ بدنه: نقره ای
قابلیت دفع حرارت: در تمام جهات
ارتفاع نصب: تا 4 متر
قابل ذکر است سری وال واشر در ابعاد و رنگ و دمای
نور مختلف قابل سفارش میباشد.

NW6W1 NORCELL.IR



نام محصول: وال واشر 6 وات 18 سانت IP65 نورسل
توان اسمی: 6 وات وات
منبع نوری: ال ای دی تک وات بریجلوکس
ضریب توان: 95٪
شارنوری اسمی: 720 لومن
بهره نوری: 140
طول عمر 50000 ساعت
رنگ نور: آفتابی - مهتابی - انبری و کلیه رنگها
(قابل سفارش)
زاویه پخش نور: 45 تا 120 درجه (قابل سفارش)
محدوده دمای عملکرد: -45 تا +50 درجه سانتیگراد
زاویه چرخش دسته: 180 درجه
جنس بدنه: کاملاً آلومینیوم و شیشه روی کار
ابعاد محصول: 4*5*18 سانتی متر
درجه حفاظتی عوامل محیطی: آی پی 65
رنگ بدنه: نقره ای
قابلیت دفع حرارت: در تمام جهات
ارتفاع نصب: تا 4 متر
قابل ذکر است سری وال واشر در ابعاد و رنگ و دمای
نور مختلف قابل سفارش میباشد.

NW9W1

NORCELL.IR



نام محصول: وال واشر 9 وات 26 سانت IP65 نورسل
توان اسمی: 9 وات وات
منبع نوری: ال ای دی تک وات بریجلوکس
ضریب توان: 95٪
شارنوری اسمی: 1080 لومن
بهره نوری: 140
طول عمر 50000 ساعت
رنگ نور: آفتابی - مهتابی - انبری و کلیه رنگها
(قابل سفارش)
زاویه پخش نور: 45 تا 120 درجه (قابل سفارش)
محدوده دمای عملکرد: -45 تا +50 درجه سانتیگراد
زاویه چرخش دسته: 180 درجه
جنس بدنه: کاملاً آلومینیوم و شیشه روی کار
ابعاد محصول: 4*5*26 سانتی متر
درجه حفاظتی عوامل محیطی: آی پی 65
رنگ بدنه: نقره ای
قابلیت دفع حرارت: در تمام جهات
ارتفاع نصب: تا 4 متر
قابل ذکر است سری وال واشر در ابعاد و رنگ و دمای
نور مختلف قابل سفارش میباشد.



نام محصول: وال واشر 12 وات 35 سانت IP65 نورسل
توان اسمی: 12 وات وات
منبع نوری: ال ای دی تک وات بریجلوکس
ضریب توان: 95٪
شارنوری اسمی: 1440 لومن
بهره نوری: 140
طول عمر 50000 ساعت
رنگ نور: آفتابی - مهتابی - انبری و کلیه رنگها
(قابل سفارش)
زاویه پخش نور: 45 تا 120 درجه (قابل سفارش)
محدوده دمای عملکرد: -45 تا +50 درجه سانتیگراد
زاویه چرخش دسته: 180 درجه
جنس بدنه: کاملاً آلومینیوم و شیشه روی کار
ابعاد محصول: 4*5*35 سانتی متر
درجه حفاظتی عوامل محیطی: آی پی 65
رنگ بدنه: نقره ای
قابلیت دفع حرارت: در تمام جهات
ارتفاع نصب: تا 4 متر
قابل ذکر است سری وال واشر در ابعاد و رنگ و دمای
نور مختلف قابل سفارش میباشد.

NW18W1 NORCELL.IR



نام محصول: وال واشر 18 وات 50 سانت IP65 نورسل
توان اسمی: 18 وات وات
منبع نوری: ال ای دی تک وات بریجلوکس
ضریب توان: 95٪
شارنوری اسمی: 2160 لومن
بهره نوری: 140
طول عمر 50000 ساعت
رنگ نور: آفتابی - مهتابی - انبری و کلیه رنگها
(قابل سفارش)
زاویه پخش نور: 45 تا 120 درجه (قابل سفارش)
محدوده دمای عملکرد: -45 تا +50 درجه سانتیگراد
زاویه چرخش دسته: 180 درجه
جنس بدنه: کاملاً آلومینیوم و شیشه روی کار
ابعاد محصول: 4*5*50 سانتی متر
درجه حفاظتی عوامل محیطی: آی پی 65
رنگ بدنه: نقره ای
قابلیت دفع حرارت: در تمام جهات
ارتفاع نصب: تا 4 متر
قابل ذکر است سری وال واشر در ابعاد و رنگ و دمای
نور مختلف قابل سفارش میباشد.

نام محصول: وال واشر 36 وات 100 سانت IP65 نورسل

توان اسمی: 36 وات وات

منبع نوری: ال ای دی تک وات بریجلوکس

ضریب توان: 95٪

شار نوری اسمی: 4320 لومن

بهره نوری: 140

طول عمر 50000 ساعت

رنگ نور: آفتابی - مهتابی - انبری و کلیه رنگها

(قابل سفارش)

زاویه پخش نور: 45 تا 120 درجه (قابل سفارش)

محدوده دمای عملکرد: -45 تا +50 درجه سانتیگراد

زاویه چرخش دسته: 180 درجه

جنس بدنه: کاملاً آلومینیوم و شیشه روی کار

ابعاد محصول: 4*5*100 سانتی متر

درجه حفاظتی عوامل محیطی: آی پی 65

رنگ بدنه: نقره ای

قابلیت دفع حرارت: در تمام جهات

ارتفاع نصب: تا 4 متر

قابل ذکر است سری وال واشر در ابعاد و رنگ و دمای

نور مختلف قابل سفارش میباشد.





نام محصول: وال واشر 6 وات 10 سانت IP65 نورسل
توان اسمی: 6 وات وات
منبع نوری: ال ای دی تک وات بریجلوکس
ضریب توان: 95٪
شارنوری اسمی: 720 لومن
بهره نوری: 140
طول عمر 50000 ساعت
رنگ نور: آفتابی - مهتابی - انبری و کلیه رنگها
(قابل سفارش)
زاویه پخش نور: 45 تا 120 درجه (قابل سفارش)
محدوده دمای عملکرد: -45 تا +50 درجه سانتیگراد
زاویه چرخش دسته: 180 درجه
جنس بدنه: کاملاً آلومینیوم و شیشه روی کار
ابعاد محصول: 45*7*10 سانتی متر
درجه حفاظتی عوامل محیطی: آی پی 65
رنگ بدنه: نقره ای
قابلیت دفع حرارت: در تمام جهات
ارتفاع نصب: تا 4 متر
قابل ذکر است سری وال واشر در ابعاد و رنگ و دمای
نور مختلف قابل سفارش میباشد.



نام محصول: وال واشر 12 وات 18 سانت IP65 نورسل
توان اسمی: 12 وات وات
منبع نوری: ال ای دی تک وات بریجلوکس
ضریب توان: 95٪
شارنوری اسمی: 1440 لومن
بهره نوری: 140
طول عمر 50000 ساعت
رنگ نور: آفتابی - مهتابی - انبری و کلیه رنگها
(قابل سفارش)
زاویه پخش نور: 45 تا 120 درجه (قابل سفارش)
محدوده دمای عملکرد: -45 تا +50 درجه سانتیگراد
زاویه چرخش دسته: 180 درجه
جنس بدنه: کاملاً آلومینیوم و شیشه روی کار
ابعاد محصول: 45*7*18 سانتی متر
درجه حفاظتی عوامل محیطی: آی پی 65
رنگ بدنه: نقره ای
قابلیت دفع حرارت: در تمام جهات
ارتفاع نصب: تا 4 متر
قابل ذکر است سری وال واشر در ابعاد و رنگ و دمای
نور مختلف قابل سفارش میباشد.

NW18W2 NORCELL.IR



نام محصول: وال واشر 18 وات 26 سانت IP65 نورسل
توان اسمی: 18 وات وات
منبع نوری: ال ای دی تک وات بریجلوکس
ضریب توان: 95٪
شارنوری اسمی: 2160 لومن
بهره نوری: 140
طول عمر 50000 ساعت
رنگ نور: آفتابی - مهتابی - انبری و کلیه رنگها
(قابل سفارش)
زاویه پخش نور: 45 تا 120 درجه (قابل سفارش)
محدوده دمای عملکرد: -45 تا +50 درجه سانتیگراد
زاویه چرخش دسته: 180 درجه
جنس بدنه: کاملاً آلومینیوم و شیشه روی کار
ابعاد محصول: 45*7*26 سانتی متر
درجه حفاظتی عوامل محیطی: آی پی 65
رنگ بدنه: نقره ای
قابلیت دفع حرارت: در تمام جهات
ارتفاع نصب: تا 4 متر
قابل ذکر است سری وال واشر در ابعاد و رنگ و دمای
نور مختلف قابل سفارش میباشد.

NW24W2 NORCELL.IR



نام محصول: وال واشر 24 وات 35 سانت IP65 نورسل
توان اسمی: 24 وات وات
منبع نوری: ال ای دی تک وات بریجلوکس
ضریب توان: 95٪
شارنوری اسمی: 2880 لومن
بهره نوری: 140
طول عمر 50000 ساعت
رنگ نور: آفتابی - مهتابی - انبری و کلیه رنگها
(قابل سفارش)
زاویه پخش نور: 45 تا 120 درجه (قابل سفارش)
محدوده دمای عملکرد: -45 تا +50 درجه سانتیگراد
زاویه چرخش دسته: 180 درجه
جنس بدنه: کاملاً آلومینیوم و شیشه روی کار
ابعاد محصول: 45*7*35 سانتی متر
درجه حفاظتی عوامل محیطی: آی پی 65
رنگ بدنه: نقره ای
قابلیت دفع حرارت: در تمام جهات
ارتفاع نصب: تا 4 متر
قابل ذکر است سری وال واشر در ابعاد و رنگ و دمای
نور مختلف قابل سفارش میباشد.

NW36W2 NORCELL.IR



نام محصول: وال واشر 36 وات 50 سانت IP65 نورسل
توان اسمی: 36 وات وات
منبع نوری: ال ای دی تک وات بریجلوکس
ضریب توان: 95٪
شارنوری اسمی: 4320 لومن
بهره نوری: 140
طول عمر 50000 ساعت
رنگ نور: آفتابی - مهتابی - انبری و کلیه رنگها
(قابل سفارش)
زاویه پخش نور: 45 تا 120 درجه (قابل سفارش)
محدوده دمای عملکرد: -45 تا +50 درجه سانتیگراد
زاویه چرخش دسته: 180 درجه
جنس بدنه: کاملاً آلومینیوم و شیشه روی کار
ابعاد محصول: 45*7*50 سانتی متر
درجه حفاظتی عوامل محیطی: آی پی 65
رنگ بدنه: نقره ای
قابلیت دفع حرارت: در تمام جهات
ارتفاع نصب: تا 4 متر
قابل ذکر است سری وال واشر در ابعاد و رنگ و دمای
نور مختلف قابل سفارش میباشد.



نام محصول: وال واشر 72 وات 100 سانت IP65 نورسل

توان اسمی: 72 وات وات

منبع نوری: ال ای دی تک وات بریجلوکس

ضریب توان: 95٪

شارنوری اسمی: 4320 لومن

بهره نوری: 140

طول عمر 50000 ساعت

رنگ نور: آفتابی - مهتابی - انبری و کلیه رنگها

(قابل سفارش)

زاویه پخش نور: 45 تا 120 درجه (قابل سفارش)

محدوده دمای عملکرد: -45 تا +50 درجه سانتیگراد

زاویه چرخش دسته: 180 درجه

جنس بدنه: کاملاً آلومینیوم و شیشه روی کار

ابعاد محصول: 45*7*100 سانتی متر

درجه حفاظتی عوامل محیطی: آی پی 65

رنگ بدنه: نقره ای

قابلیت دفع حرارت: در تمام جهات

ارتفاع نصب: تا 4 متر

قابل ذکر است سری وال واشر در ابعاد و رنگ و دمای

نور مختلف قابل سفارش میباشد.



نام محصول: وال واشر آبندی 3 وات 10 سانت IP68 نورسل
توان اسمی: 3 وات وات

منبع نوری: ال ای دی تک وات بریجلوکس

ضریب توان: 95٪

شارنوری اسمی: 360 لومن

بهره نوری: 140

طول عمر 50000 ساعت

رنگ نور: آفتابی - مهتابی - انبری و کلیه رنگها

(قابل سفارش)

زاویه پخش نور: 45 تا 120 درجه (قابل سفارش)

محدوده دمای عملکرد: -45 تا +50 درجه سانتیگراد

زاویه چرخش دسته: 180 درجه

جنس بدنه: آلومینیوم 6063 (بیلت فابریک) و شیشه روی

کارو قابلیت تعمیر و نگهداری آسان (به دلیل عدم

استفاده از چسب آکواریوم)

ابعاد محصول: 6.5*6*10 سانتی متر

درجه حفاظتی محیطی: IP68 آبندی شده

رنگ بدنه: نقره ای

قابلیت دفع حرارت: در تمام جهات

ارتفاع نصب: تا 4 متر

قابل ذکر است سری وال واشر در ابعاد و رنگ و دمای

نور مختلف قابل سفارش میباشد.

NW6W3 NORCELL.IR



نام محصول: وال واشر آبندی 6 وات 18 سانت IP68 نورسل
توان اسمی: 6 وات وات

منبع نوری: ال ای دی تک وات بریجلوکس

ضریب توان: 95٪

شارنوری اسمی: 720 لومن

بهره نوری: 140

طول عمر 50000 ساعت

رنگ نور: آفتابی - مهتابی - انبری و کلیه رنگها

(قابل سفارش)

زاویه پخش نور: 45 تا 120 درجه (قابل سفارش)

محدوده دمای عملکرد: -45 تا +50 درجه سانتیگراد

زاویه چرخش دسته: 180 درجه

جنس بدنه: آلومینیوم 6063 (بیلت فابریک) و شیشه روی

کار و قابلیت تعمیر و نگهداری آسان (به دلیل عدم

استفاده از چسب آکواریوم)

ابعاد محصول: 6.5*6*20 سانتی متر

درجه حفاظتی محیطی: IP68 آبندی شده

رنگ بدنه: نقره ای

قابلیت دفع حرارت: در تمام جهات

ارتفاع نصب: تا 4 متر

قابل ذکر است سری وال واشر در ابعاد و رنگ و دمای

نور مختلف قابل سفارش میباشد.



نام محصول: وال واشر آبندی 9 وات 26 سانت IP68 نورسل
توان اسمی: 9 وات وات

منبع نوری: ال ای دی تک وات بریجلوکس

ضریب توان: 95٪

شارنوری اسمی: 1080 لومن

بهره نوری: 140

طول عمر 50000 ساعت

رنگ نور: آفتابی - مهتابی - انبری و کلیه رنگها

(قابل سفارش)

زاویه پخش نور: 45 تا 120 درجه (قابل سفارش)

محدوده دمای عملکرد: -45 تا +50 درجه سانتیگراد

زاویه چرخش دسته: 180 درجه

جنس بدنه: آلومینیوم 6063 (بیلت فابریک) و شیشه روی

کارو قابلیت تعمیر و نگهداری آسان (به دلیل عدم

استفاده از چسب آکواریوم)

ابعاد محصول: 6.5*6*25 سانتی متر

درجه حفاظتی محیطی: IP68 آبندی شده

رنگ بدنه: نقره ای

قابلیت دفع حرارت: در تمام جهات

ارتفاع نصب: تا 4 متر

قابل ذکر است سری وال واشر در ابعاد و رنگ و دمای

نور مختلف قابل سفارش میباشد.



نام محصول: وال واشر آبندی 12 وات 35 سانت IP68 نورسل

توان اسمی: 12 وات وات

منبع نوری: ال ای دی تک وات بریجلاکس

ضریب توان: 95%

شار نوری اسمی: 1440 لومن

بهره نوری: 140

طول عمر 50000 ساعت

رنگ نور: آفتابی - مهتابی - انبری و کلیه رنگها
(قابل سفارش)

زاویه پخش نور: 45 تا 120 درجه (قابل سفارش)

محدوده دمای عملکرد: -45 تا +50 درجه سانتیگراد

زاویه چرخش دسته: 180 درجه

جنس بدنه: آلومینیوم 6063 (بیلت فابریک) و شیشه روی
کار و قابلیت تعمیر و نگهداری آسان (به دلیل عدم
استفاده از چسب آکواریوم)

ابعاد محصول: 6.5*6*35 سانتی متر

درجه حفاظتی محیطی: IP68 آبندی شده

رنگ بدنه: نقره ای

قابلیت دفع حرارت: در تمام جهات

ارتفاع نصب: تا 4 متر

قابل ذکر است سری وال واشر در ابعاد و رنگ و دمای
نور مختلف قابل سفارش میباشد.



نام محصول: وال و اشرف آبندي 18 وات 50 سانت IP68 نورسل

توان اسمي: 18 وات وات

منبع نوري: ال اي دي تك وات بريجلوكس

ضريب توان: 95%

شار نوري اسمي: 2160 لومن

بهره نوري: 140

طول عمر 50000 ساعت

رنگ نور: آفتابي - مهتابي - انبري و كليه رنگها

(قابل سفارش)

زاويه پخش نور: 45 تا 120 درجه (قابل سفارش)

محدوده دمائي عملكرد: 45- تا 50+ درجه سانتیگراد

زاويه چرخش دسته: 180 درجه

جنس بدنه: آلومینیوم 6063 (بیلت فابریک) و شیشه روی

کار و قابلیت تعمیر و نگهداری آسان (به دلیل عدم

استفاده از چسب آکواریوم)

ابعاد محصول: 6.5*6*50 سانتی متر

درجه حفاظتی محیطی: IP68 آبندي شده

رنگ بدنه: نقره اي

قابلیت دفع حرارت: در تمام جهات

ارتفاع نصب: تا 4 متر

قابل ذکر است سری وال و اشرف در ابعاد و رنگ و دمائي

نور مختلف قابل سفارش میباشد.

NW36W3 NORCELL.IR



نام محصول: وال واشر آبندی 36 وات 100 سانت IP68 نورسل

توان اسمی: 36 وات وات

منبع نوری: ال ای دی تک وات بریجلوکس

ضریب توان: 95%

شار نوری اسمی: 4320 لومن

بهره نوری: 140

طول عمر 50000 ساعت

رنگ نور: آفتابی - مهتابی - انبری و کلیه رنگها
(قابل سفارش)

زاویه پخش نور: 45 تا 120 درجه (قابل سفارش)

محدوده دمای عملکرد: -45 تا +50 درجه سانتیگراد

زاویه چرخش دسته: 180 درجه

جنس بدنه: آلومینیوم 6063 (بیلت فابریک) و شیشه روی
کار و قابلیت تعمیر و نگهداری آسان (به دلیل عدم
استفاده از چسب آکواریوم)

ابعاد محصول: 6.5*6*100 سانتی متر

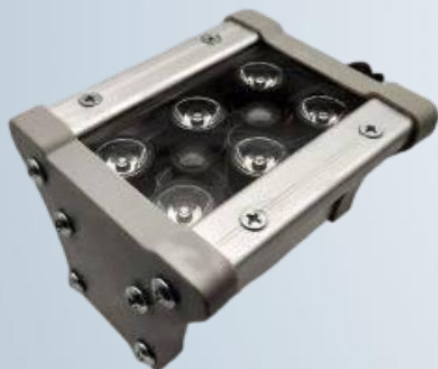
درجه حفاظتی محیطی: IP68 آبندی شده

رنگ بدنه: نقره ای

قابلیت دفع حرارت: در تمام جهات

ارتفاع نصب: تا 4 متر

قابل ذکر است سری وال واشر در ابعاد و رنگ و دمای
نور مختلف قابل سفارش میباشد.



نام محصول: وال واشر آبندی 8 وات 10 سانت IP68 نورسل
توان اسمی: 8 وات وات

منبع نوری: ال ای دی تک وات بریجلوکس

ضریب توان: 95٪

شارنوری اسمی: 960 لومن

بهره نوری: 140

طول عمر 50000 ساعت

رنگ نور: آفتابی - مهتابی - انبری و کلیه رنگها
(قابل سفارش)

زاویه پخش نور: 45 تا 120 درجه (قابل سفارش)

محدوده دمای عملکرد: -45 تا +50 درجه سانتیگراد

زاویه چرخش دسته: 180 درجه

جنس بدنه: آلومینیوم 6063 (بیلت فابریک) و شیشه روی
کارو قابلیت تعمیر و نگهداری آسان (به دلیل عدم
استفاده از چسب آکواریوم)

ابعاد محصول: 6.5*9*10 سانتی متر

درجه حفاظتی محیطی: IP68 آبندی شده

رنگ بدنه: نقره ای

قابلیت دفع حرارت: در تمام جهات

ارتفاع نصب: تا 4 متر

قابل ذکر است سری وال واشر در ابعاد و رنگ و دمای
نور مختلف قابل سفارش میباشد.



نام محصول: وال واشر آبندی 16 وات 20 سانت IP68 نورسل
توان اسمی: 16 وات وات

منبع نوری: ال ای دی تک وات بریجلوکس

ضریب توان: 95٪

شار نوری اسمی: 1920 لومن

بهره نوری: 140

طول عمر 50000 ساعت

رنگ نور: آفتابی - مهتابی - انبری و کلیه رنگها

(قابل سفارش)

زاویه پخش نور: 45 تا 120 درجه (قابل سفارش)

محدوده دمای عملکرد: -45 تا +50 درجه سانتیگراد

زاویه چرخش دسته: 180 درجه

جنس بدنه: آلومینیوم 6063 (بیلت فابریک) و شیشه روی

کار و قابلیت تعمیر و نگهداری آسان (به دلیل عدم

استفاده از چسب آکواریوم)

ابعاد محصول: 6.5*9*20 سانتی متر

درجه حفاظتی محیطی: IP68 آبندی شده

رنگ بدنه: نقره ای

قابلیت دفع حرارت: در تمام جهات

ارتفاع نصب: تا 4 متر

قابل ذکر است سری وال واشر در ابعاد و رنگ و دمای

نور مختلف قابل سفارش میباشد.



نام محصول: وال واشر آبندی 24 وات 30 سانت IP68 نورسل
توان اسمی: 16 وات وات

منبع نوری: ال ای دی تک وات بریجلوکس

ضریب توان: 95٪

شار نوری اسمی: 2880 لومن

بهره نوری: 140

طول عمر 50000 ساعت

رنگ نور: آفتابی - مهتابی - انبری و کلیه رنگها

(قابل سفارش)

زاویه پخش نور: 45 تا 120 درجه (قابل سفارش)

محدوده دمای عملکرد: -45 تا +50 درجه سانتیگراد

زاویه چرخش دسته: 180 درجه

جنس بدنه: آلومینیوم 6063 (بیلت فابریک) و شیشه روی

کار و قابلیت تعمیر و نگهداری آسان (به دلیل عدم

استفاده از چسب آکواریوم)

ابعاد محصول: 6.5*9*30 سانتی متر

درجه حفاظتی محیطی: IP68 آبندی شده

رنگ بدنه: نقره ای

قابلیت دفع حرارت: در تمام جهات

ارتفاع نصب: تا 4 متر

قابل ذکر است سری وال واشر در ابعاد و رنگ و دمای

نور مختلف قابل سفارش میباشد.



نام محصول: وال واشر آبندی 32 وات 40 سانت IP68 نورسل
توان اسمی: 32 وات وات

منبع نوری: ال ای دی تک وات بریجلوکس

ضریب توان: 95٪

شار نوری اسمی: 3840 لومن

بهره نوری: 140

طول عمر 50000 ساعت

رنگ نور: آفتابی - مهتابی - انبری و کلیه رنگها

(قابل سفارش)

زاویه پخش نور: 45 تا 120 درجه (قابل سفارش)

محدوده دمای عملکرد: -45 تا +50 درجه سانتیگراد

زاویه چرخش دسته: 180 درجه

جنس بدنه: آلومینیوم 6063 (بیلت فابریک) و شیشه روی

کار و قابلیت تعمیر و نگهداری آسان (به دلیل عدم

استفاده از چسب آکواریوم)

ابعاد محصول: 6.5*9*40 سانتی متر

درجه حفاظتی محیطی: IP68 آبندی شده

رنگ بدنه: نقره ای

قابلیت دفع حرارت: در تمام جهات

ارتفاع نصب: تا 4 متر

قابل ذکر است سری وال واشر در ابعاد و رنگ و دمای

نور مختلف قابل سفارش میباشد.



نام محصول: وال واشر آبندی 40 وات 50 سانت IP68 نورسل

توان اسمی: 40 وات وات

منبع نوری: ال ای دی تک وات بریجلوکس

ضریب توان: 95٪

شار نوری اسمی: 3840 لومن

بهره نوری: 140

طول عمر 50000 ساعت

رنگ نور: آفتابی - مهتابی - انبری و کلیه رنگها

(قابل سفارش)

زاویه پخش نور: 45 تا 120 درجه (قابل سفارش)

محدوده دمای عملکرد: -45 تا +50 درجه سانتیگراد

زاویه چرخش دسته: 180 درجه

جنس بدنه: آلومینیوم 6063 (بیلت فابریک) و شیشه روی

کار و قابلیت تعمیر و نگهداری آسان (به دلیل عدم

استفاده از چسب آکواریوم)

ابعاد محصول: 6.5*9*50 سانتی متر

درجه حفاظتی محیطی: IP68 آبندی شده

رنگ بدنه: نقره ای

قابلیت دفع حرارت: در تمام جهات

ارتفاع نصب: تا 4 متر

قابل ذکر است سری وال واشر در ابعاد و رنگ و دمای

نور مختلف قابل سفارش میباشد.



نام محصول: وال واشرآبندی 80 وات 100 سانت IP68 نورسل

توان اسمی: 80 وات وات

منبع نوری: ال ای دی تک وات بریجلوکس

ضریب توان: 95٪

شار نوری اسمی: 9600 لومن

بهره نوری: 140

طول عمر 50000 ساعت

رنگ نور: آفتابی - مهتابی - انبری و کلیه رنگها

(قابل سفارش)

زاویه پخش نور: 45 تا 120 درجه (قابل سفارش)

محدوده دمای عملکرد: -45 تا +50 درجه سانتیگراد

زاویه چرخش دسته: 180 درجه

جنس بدنه: آلومینیوم 6063 (بیلت فابریک) و شیشه روی

کار و قابلیت تعمیر و نگهداری آسان (به دلیل عدم

استفاده از چسب آکواریوم)

ابعاد محصول: 6.5*9*100 سانتی متر

درجه حفاظتی محیطی: IP68 آبندی شده

رنگ بدنه: نقره ای

قابلیت دفع حرارت: در تمام جهات

ارتفاع نصب: تا 4 متر

قابل ذکر است سری وال واشر در ابعاد و رنگ و دمای

نور مختلف قابل سفارش میباشد.

دسته محصولات لایبری با شدت نور بالا



نام محصول: لاین نوری 36 وات 100 سانت IP65 نورسل

توان اسمی: 36 وات وات

منبع نوری: ال ای دی تک وات بریج لوکس

ضریب توان: 95٪

شار نوری اسمی: 4320 لومن

بهره نوری: 140

طول عمر 50000 ساعت

رنگ نور: آفتابی - مهتابی - انبری و کلیه رنگها

(قابل سفارش)

زاویه پخش نور: 45 تا 120 درجه (قابل سفارش)

محدوده دمای عملکرد: -45 تا +50 درجه سانتیگراد

زاویه چرخش دسته: 180 درجه

جنس بدنه: کاملاً آلومینیوم و طلق روی کار

ابعاد محصول: 100*5*5.5 سانتی متر

درجه حفاظتی عوامل محیطی: آی پی 65

رنگ بدنه: مشکی و سفید

قابلیت دفع حرارت: در تمام جهات

ارتفاع نصب: تا 4 متر

قابل ذکر است سری لاینری در ابعاد و رنگ و دمای نور

مختلف قابل سفارش میباشد.



شرایط گارانتی محصولات :

کلید محصولات نورسل از تاریخ خرید (فاکتور فروش معتبر) دارای گارانتی یک ساله با مشخصات ذیل میباشد:

- 1- گارانتی 7 روزه تعویض محصول در صورت ایرادات احتمالی
- 2- گارانتی 18 ماهه رفع ایرادات احتمالی

لازم بذکر است هزینه ایاب و ذهاب استفاده از گارانتی محصولات بر عهده خریدار میباشد.

شرایط عدم پوشش گارانتی:

- 1- ضربه خوردگی
- 2- آبخوردگی و رطوبت بیش از حد مجاز
- 3- نوسانات شدید برق
- 4- استفاده غیر اصولی از محصول
- تایم روشنایی یکسره بدون خاموشی
- استفاده از دیمرها
- استفاده از لوازم جانبی نصب بی کیفیت
- نصب غیر اصولی که منجر به آسیب محصول شود
- استفاده در دمای بالای 50 درجه سانتی گراد

شرکت دوران نوید ایرانیان (سهامی خاص)

به شماره ثبت 541040

با نام تجاری نورسل لایت

با همکاری تیمی از متخصصین در حوزه های الکترونیک از سال ۱۳۹۵ اقدام به طراحی و تولید خلاقانه انواع روشنایی با کاربردهای خاص در ابعاد گوناگون صنعتی نموده است. کلیه محصولات نورسل با بالاترین سطح کیفی و آخرین تکنولوژی موجود و گارانتی یکساله ارائه می گردد.

آدرس دفتر مرکزی: بازار بزرگ تهران خ 15 خرداد نبش
پامنار ساختمان جعفری واحد 5

تلفن دفتر فروش : 02133934229

کارشناس مشاور (واتساپ و تماس) : 09126504523

سایت : www.norcell.ir